

COLLECTION DES UNIVERSITÉS DE FRANCE
publiée sous le patronage de l'ASSOCIATION GUILLAUME BUDÉ

PLATON

OEUVRES COMPLÈTES

TOME XIII — 1^{re} PARTIE

LETTRES

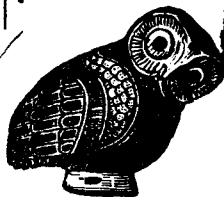
TEXTE ÉTABLI ET TRADUIT

PAR

JOSEPH SOUILHÉ

Docteur ès lettres.

Joseph Souilhé
1957.



PARIS

SOCIÉTÉ D'ÉDITION « LES BELLES LETTRES »

95, BOULEVARD RASPAIL

1949

Tous droits réservés.

TABLE DES MATIÈRES

	Pages.
NOTICE GÉNÉRALE.	v-xxxI
L'histoire des <i>Lettres</i> platoniciennes, v. — Le genre littéraire, xvi. — Caractère et groupement des <i>Lettres</i> platoniciennes, xxiv. — Le texte, xxviii.	
NOTICES PARTICULIÈRES.	xxxiii-c
Lettres adressées à Dion ou à ses amis (VII, VIII, IV, X), xxxiii. — Lettres à Denys (XIII, II, III, I), lxx. — Lettres à des chefs d'État (V, VI, IX, XI, XII), lxxxix. — Conclusion, xcvi.	
<i>Conspectus siglorum.</i>	ci
LETTRES.	3-85

REPRODUCTION PHOTOGRAPHIQUE
PAR L'IMPRIMERIE FRANÇAISE DE MUSIQUE
ET REPRODUCTION PHOTOMÉCANIQUE
PARIS 1946 - imprimé en FRANCE

N° d'ordre Editeur 236

-1926).